

PRAKTIKUM



Voraussetzungen

Wir erwarten von Dir:

- Teamfähigkeit
- Zuverlässigkeit
- Kontaktfreudigkeit
- Motivation

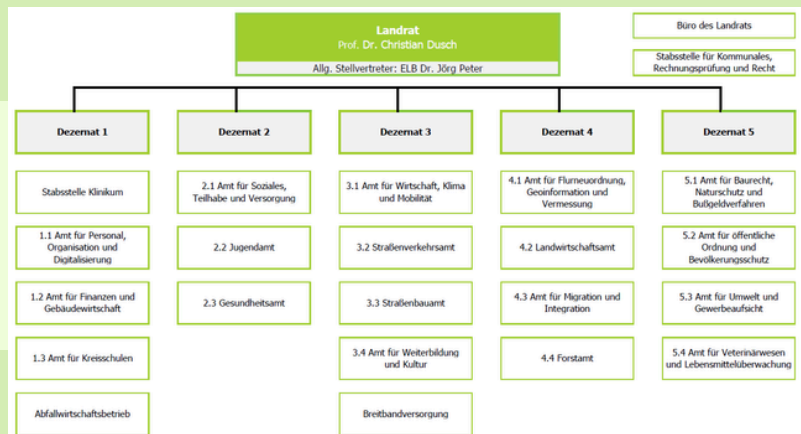
In welchen Bereichen?

Generell ist ein Praktikum in allen unseren Ausbildungsberufen und Studiengängen möglich:

- Verwaltungsfachangestellte*r
- Vermessungstechniker*in
- Straßenwärter*in
- Fachinformatiker*in für Systemintegration
- Studiengang Bauwesen/Öffentliches Bauen
- Studiengang BWL - Öffentliche Wirtschaft
- Studiengang Public Management
- Studiengang Soziale Arbeit

Art des Praktikums

- Schnupperpraktikum für Schüler*innen (z. B. BORS oder BOGY)
- Girls Day und Boys Day
- Praktika im Rahmen eines Studiums
- Freiwillige Praktika (bis zu 3 Monaten)



Dauer des Praktikums

Die Dauer des Praktikums kann von einem Tagespraktikum, über ein Wochenpraktikum, bis zu einem Praktikum über mehrere Monate variieren. In vielen Zeiträumen sind wir flexibel.

Bewerbung

Mit folgenden Unterlagen schickst Du Deine Bewerbung per Email an ausbildung@landkreis-rastatt.de:

- Bewerbungsschreiben
- Letztes Zeugnis
- Tabellarischer Lebenslauf

Alle Informationen findest Du auf unserer Homepage www.landkreis-rastatt.de

Wir freuen uns auf Deine Bewerbung!



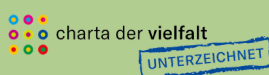
Ansprechpartnerin

Julia Kist

Tel: 07222 381 1110

E-Mail: ausbildung@landkreis-rastatt.de

Landratsamt Rastatt
Am Schlossplatz 5
76437 Rastatt



LANDKREIS RASTATT