

**Pflege und Vorsorge im Blick**

# **Demenz erleben und verstehen**

**Angebote für Angehörige und Interessierte**

**Donnerstag, 19. Februar 2026  
ab 15:30 Uhr  
Landratsamt Rastatt**

**Demenzparcours:**

**15:30 und 18:30 Uhr**

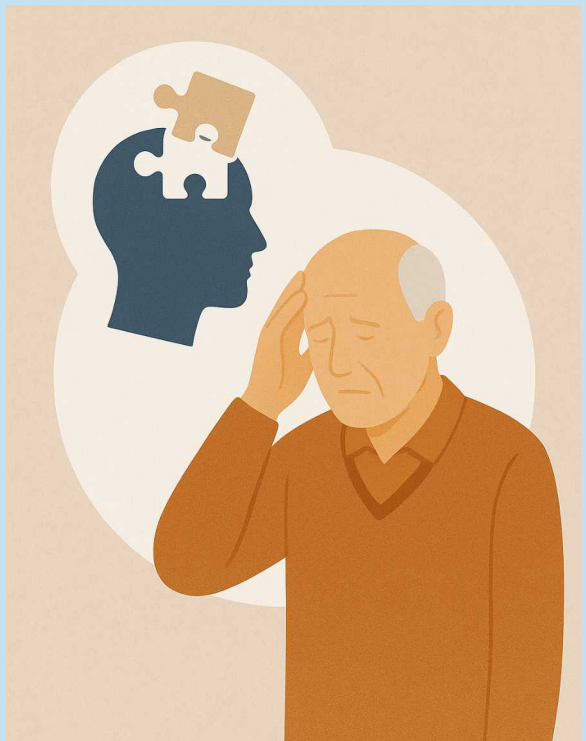
**Raum: D 0.06 und D 0.07**

**Anmeldung erforderlich!**

**Vortrag zum Thema Demenz:**

**17:00 Uhr**

**Raum: C 0.02**



**kostenfreie Veranstaltungen**

**LANDKREIS  
RASTATT**



**PFLEGE  
STUTZPUNKT**  
BADEN-WÜRTTEMBERG  
LANDKREIS RASTATT



# Pflege und Vorsorge im Blick

## Demenzparcours

- ▷ Was fühlen und erleben Menschen, die an Demenz erkrankt sind?

Menschen mit Demenz ändern ständig ihr Verhalten, das gehört zu ihrer Krankheit. Und obwohl alles für sie einen Sinn hat, lässt es sich für uns nicht immer nachvollziehen. Das macht es so schwer, Menschen mit Demenz zu verstehen. In mehreren alltäglichen Situationen können Sie mit dem Demenzparcours erleben, wie sich die Symptome einer Demenz anfühlen.

## Vortrag

- ▷ Angehörige von Menschen mit Demenz haben ein großes Bedürfnis nach Informationen und Wissen. In diesem Vortrag erhalten Sie verständliche Informationen über Formen, Symptome und Verlauf der Demenz sowie wertvolle Tipps zum Umgang im Alltag.

Damit Sie den Herausforderungen nicht alleine gegenüberstehen, stellen wir Ihnen außerdem Hilfsangebote und Entlastungsmöglichkeiten vor.

**Wo:** Landratsamt Rastatt, Am Schlossplatz 5, 76437 Rastatt

**Kontakt:** Tel.: 07222 381-2422, Sekretariat 07222 381-2451

**E-Mail:** pflegestuetzpunkt@landkreis-rastatt.de

**Organisation:** Stabsstelle Pflege · Pflegestützpunkt

[www.landkreis-rastatt.de](http://www.landkreis-rastatt.de)

**Pflege und Vorsorge im Blick**

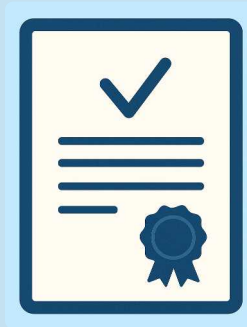
# **Würdevoll und gut versorgt bis zum Lebensende**

**Donnerstag, 30. April 2026  
ab 18:00 Uhr  
Landratsamt Rastatt**

**Zwei Vorträge an einem  
Abend!**

**Vollmacht und Betreuung:  
18:00 Uhr  
Raum: C 0.02**

**Würdevoll leben bis zuletzt:  
19:15 Uhr  
Raum: C 0.02**



**kostenfreie Veranstaltungen**

**LANDKREIS  
RASTATT**



**PFLEGE  
STUTZPUNKT**  
BADEN-WÜRTTEMBERG  
LANDKREIS RASTATT



# Pflege und Vorsorge im Blick

## Vollmachten und Betreuung

### Informationen zu den Vorträgen:

- ▷ Ob im Alter oder bei Krankheit: Mit einer Vorsorgevollmacht, Patientenverfügung oder Betreuungsverfügung können Sie festlegen, wer für Sie entscheidet, wenn Sie es selbst einmal nicht mehr können.

Die Mitarbeiterin der Betreuungsbehörde des Landkreises Rastatt informiert über die wichtigsten Unterschiede und zeigt, wie Sie Ihre Wünsche rechtzeitig regeln können.

## Würdevoll leben bis zuletzt

- ▷ Wenn das Leben zu Ende geht, zählt vor allem eines: Lebensqualität, Würde und einfühlsame Begleitung. Eine Palliative Versorgung soll vor allem Linderung, Nähe und Sicherheit schenken – für Betroffene und deren Angehörigen.

Referent Reiner Schindler, Fachkraft Palliative Care, M.Sc. Psychologie der Beratung und Psychoonkologe, wird Sie zu den Grundsätzen, Zielen und Maßnahmen der palliativen Begleitung in der letzten Lebensphase informieren.

**Wo:** Landratsamt Rastatt, Am Schlossplatz 5, 76437 Rastatt

**Raum:** C 0.02

**Kontakt:** Tel.: 07222 381-2422, Sekretariat 07222 381-2451

**E-Mail:** pflegestuetzpunkt@landkreis-rastatt.de

**Organisation:** Stabsstelle Pflege · Pflegestützpunkt

**[www.landkreis-rastatt.de](http://www.landkreis-rastatt.de)**

**Pflege und Vorsorge im Blick**

**Wenn das Geld nicht reicht**  
Leistungen der Sozialhilfe

**Donnerstag, 28. Mai 2026**  
**18:00 Uhr**  
**Landratsamt Rastatt**



**kostenfreie Veranstaltung**

**LANDKREIS  
RASTATT**



**PFLEGE  
STUTZPUNKT**  
BADEN-WÜRTTEMBERG  
LANDKREIS RASTATT



# Pflege und Vorsorge im Blick

## Informationen zur Veranstaltung:

Wenn Pflegebedürftigkeit eintritt, kommen viele Fragen auf, insbesondere, wenn die Leistungen der Pflegeversicherung nur einen Teil der anfallenden Kosten für die ambulante oder stationäre Pflege decken.

Wenn die eigenen finanziellen Mittel für den Eigenanteil nicht ausreichen, gibt es unter bestimmten Voraussetzungen die Möglichkeit, Unterstützung vom Sozialhilfeträger zu erhalten. Unter welchen Voraussetzungen erfolgt eine finanzielle Unterstützung? Wie genau funktioniert das? Diese beispielhaften Fragen werden während des Vortrages beleuchtet.

Mitarbeitende des Landratsamtes Rastatt geben einen allgemeinen Überblick über die Leistungen der Hilfe zur Pflege und stehen im Rahmen einer offenen Frageunde zur Verfügung.

## Bitte beachten Sie:

Eine Einzelberatung ist bei dieser Veranstaltung nicht möglich.

**Wo:** Landratsamt Rastatt, Am Schlossplatz 5, 76437 Rastatt

**Raum:** C 0.02

**Kontakt:** Tel.: 07222 381-2422, Sekretariat 07222 381-2451

**E-Mail:** pflegestuetzpunkt@landkreis-rastatt.de

**Organisation:** Stabsstelle Pflege · Pflegestützpunkt

[www.landkreis-rastatt.de](http://www.landkreis-rastatt.de)

**Pflege und Vorsorge im Blick**

# **Unterstützung und Entlastung für Pflegende**

**Donnerstag, 17. September 2026  
18:00 Uhr  
Landratsamt Rastatt**



**kostenfreie Veranstaltung**

**LANDKREIS  
RASTATT**



**PFLEGE  
STUTZPUNKT**  
BADEN-WÜRTTEMBERG  
LANDKREIS RASTATT



# Pflege und Vorsorge im Blick

## Informationen zur Veranstaltung:

Angehörige und Pflegepersonen sind oft rund um die Uhr gefordert. Neben dem eigenen Alltag müssen sie die Versorgung und Betreuung des pflegebedürftigen Menschen organisieren – das kann belasten und einsam machen.

Welche konkreten Schritte sind dann zu tun?  
Wie können pflegende Angehörige Unterstützung und Hilfe bekommen?

Die Mitarbeiterinnen des Pflegestützpunktes informieren über verschiedene Möglichkeiten der Unterstützung und Entlastung, damit Pflegende sicherer mit den Herausforderungen umgehen können.

**Wo:** Landratsamt Rastatt, Am Schlossplatz 5, 76437 Rastatt

**Raum:** C 0.02

**Kontakt:** Tel.: 07222 381-2422, Sekretariat 07222 381-2451

**E-Mail:** [pflegestuetzpunkt@landkreis-rastatt.de](mailto:pflegestuetzpunkt@landkreis-rastatt.de)

**Organisation:** Stabsstelle Pflege · Pflegestützpunkt

[www.landkreis-rastatt.de](http://www.landkreis-rastatt.de)

**Pflege und Vorsorge im Blick**

# **Behinderung und Ausweis**

**Fragen und Antworten · Tipps aus der Praxis**

**Donnerstag, 29. Oktober 2026**

**18:00 Uhr**

**Landratsamt Rastatt**



**kostenfreie Veranstaltung**

**LANDKREIS  
RASTATT**



**PFLEGE  
STUTZPUNKT**  
BADEN-WÜRTTEMBERG  
LANDKREIS RASTATT



# Pflege und Vorsorge im Blick

## Informationen zur Veranstaltung:

Was ist ein Schwerbehindertenausweis und wie kann ich ihn beantragen?

Was ist der „Grad der Behinderung“ und was sind „Merkzeichen“?

Welche Vorteile habe ich mit einem Schwerbehindertenausweis?

Diese Fragestellungen werden innerhalb des Vortrags von den Mitarbeitenden des Landratsamtes Rastatt aufgegriffen und geklärt.

Außerdem wird es Zeit für persönliche Fragen geben.

**Wo:** Landratsamt Rastatt, Am Schlossplatz 5, 76437 Rastatt

**Raum:** C 0.02

**Kontakt:** Tel.: 07222 381-2422, Sekretariat 07222 381-2451

**E-Mail:** pflegestuetzpunkt@landkreis-rastatt.de

**Organisation:** Stabsstelle Pflege · Pflegestützpunkt

**[www.landkreis-rastatt.de](http://www.landkreis-rastatt.de)**