

Pflege und Vorsorge im Blick

Demenz erleben und verstehen

Angebote für Angehörige und Interessierte

**Donnerstag, 19. Februar 2026
ab 15:30 Uhr
Landratsamt Rastatt**

Demenzparcours:

15:30 und 18:30 Uhr

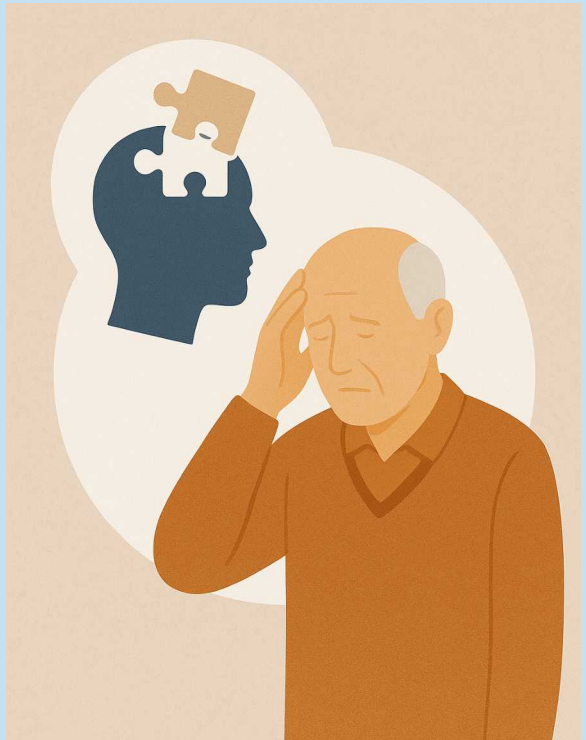
Raum: D 0.06 und D 0-07

Anmeldung erforderlich!

Vortrag zum Thema Demenz:

17:00 Uhr

Raum: C 0.02



kostenfreie Veranstaltungen

**LANDKREIS
RASTATT**



**PFLEGE
STUTZPUNKT**
BADEN-WÜRTTEMBERG
LANDKREIS RASTATT



Pflege und Vorsorge im Blick

Informationen zu den Veranstaltungen:

Demenzparcours

- ▷ Was fühlen und erleben Menschen, die an Demenz erkrankt sind?

Menschen mit Demenz ändern ständig ihr Verhalten, das gehört zu ihrer Krankheit. Und obwohl alles für sie einen Sinn hat, lässt es sich für uns nicht immer nachvollziehen. Das macht es so schwer, Menschen mit Demenz zu verstehen. In mehreren alltäglichen Situationen können Sie mit dem Demenzparcours erleben, wie sich die Symptome einer Demenz anfühlen.

Vortrag

- ▷ Angehörige von Menschen mit Demenz haben ein großes Bedürfnis nach Informationen und Wissen. In diesem Vortrag erhalten Sie verständliche Informationen über Formen, Symptome und Verlauf der Demenz sowie wertvolle Tipps zum Umgang im Alltag.

Damit Sie den Herausforderungen nicht alleine gegenüberstehen, stellen wir Ihnen außerdem Hilfsangebote und Entlastungsmöglichkeiten vor.

Wo: Landratsamt Rastatt, Am Schlossplatz 5, 76437 Rastatt

Kontakt: Tel.: 07222 381-2422, Sekretariat 07222 381-2451

E-Mail: pflegestuetzpunkt@landkreis-rastatt.de

Organisation: Stabsstelle Pflege · Pflegestützpunkt

www.landkreis-rastatt.de