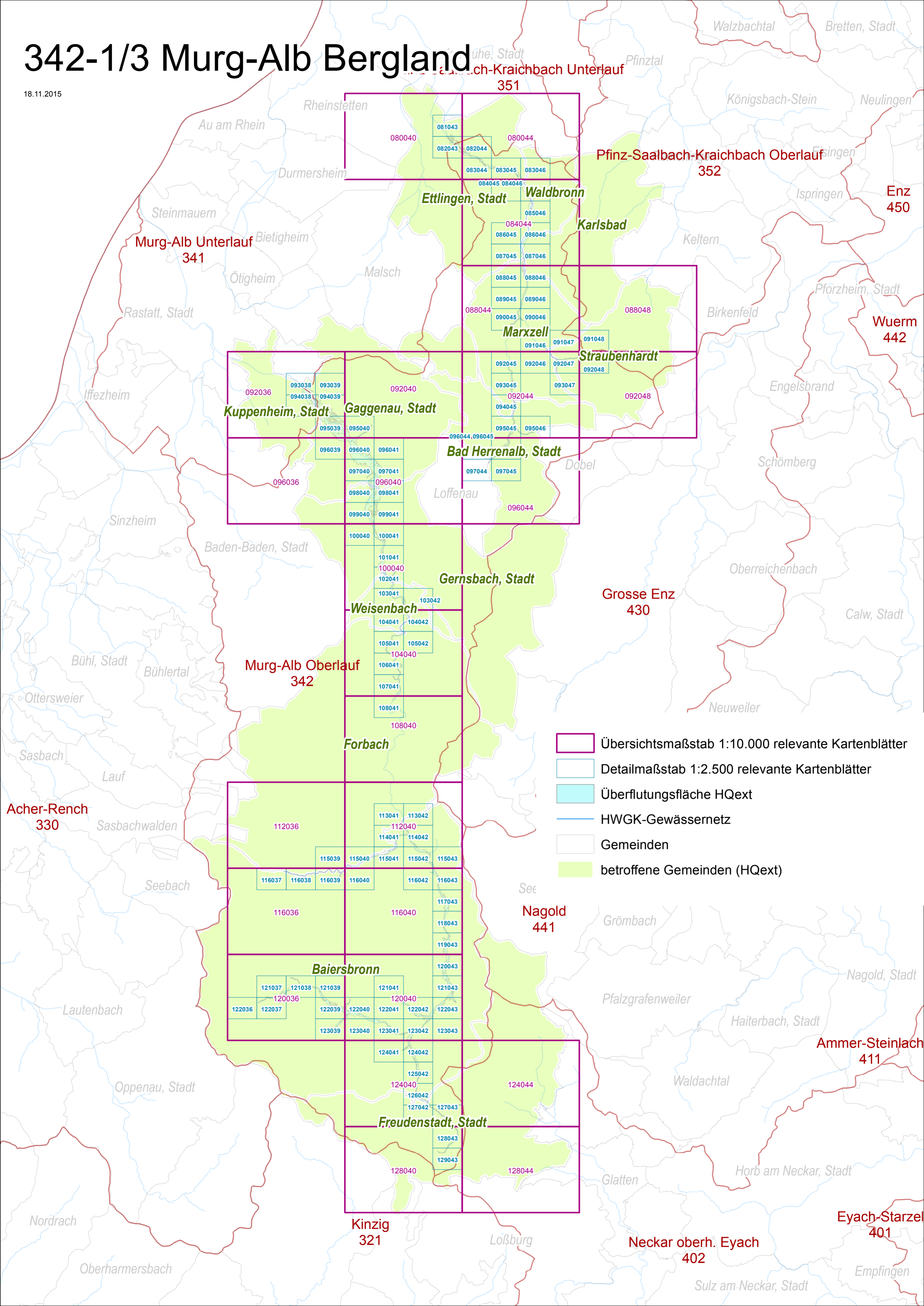


# 342-1/3 Murg-Alb Bergland

18.11.2015



- Übersichtsmaßstab 1:10.000 relevante Kartenblätter
- Detailmaßstab 1:2.500 relevante Kartenblätter
- Überflutungsfläche HQext
- HWGK-Gewässernetz
- Gemeinden
- betroffene Gemeinden (HQext)