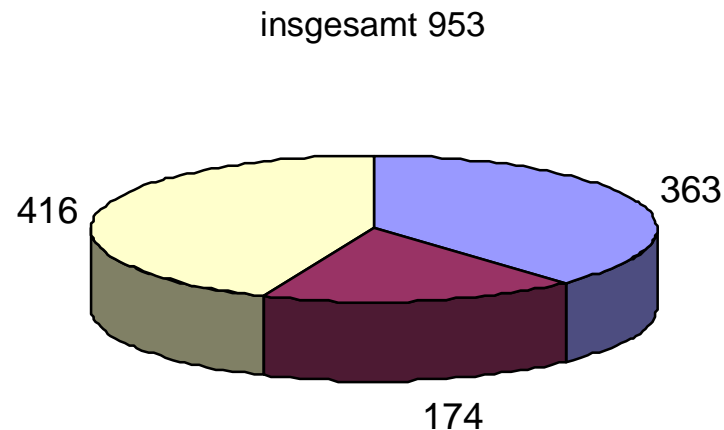




Fortschreibung der Erfassung altlastverdächtiger Flächen (Stand 28.02.2006)



■ **A-Flächen**

Ausgeschieden,
da keine Verunreinigungen
zu erwarten

■ **Bodenschutzkataster**

Belassen,
da nur geringe Verunreini-
gungen vermutet,
Wiedervorlage bei
Baumaßnahmen o.
Nutzungsänderung
(nur bei Altablagerungen)

□ **Altlastenkataster**

altlastverdächtige Flächen,
Gefahrverdacht
vorhanden